



L'Association Woof'in vous présente
son projet solidaire.

LE WOOF' SHELTER



L'association woof'in : qui est-elle ?

Woof'in a été **fondée début 2021** par deux passionnés, désireux de se rallier à la cause animale de **faire évoluer les mentalités** et **défendre ceux qui n'ont pas la voix** pour s'exprimer.

Notre mission? Que tous les "laissés pour compte" aient **une vie décente et soient traités avec respect et intégrité.**

C'est pourquoi nous prenons chaque sauvetage à bras le corps et attachons une **importance particulière à la qualité des adoptions.**

Notre but ultime: que chaque malheureux passant entre nos mains **guérisse** correctement de ses blessures du passé en **reprenant peu à peu confiance** en eux puis en l' être humain.

Dans l'attente d'un refuge, nous fonctionnons avec des **"familles relais"**, spécialisées dans la réhabilitation de nos protégés, elles offrent un **environnement sécurisé** et des perspectives d'évolution rapide.

Mais ces familles, nécessaires au bon fonctionnement de l'association restent limitées par leur nombre et leur disponibilité, c'est pour cela qu'**un refuge est devenu primordial** afin de continuer à prospérer et pouvoir accueillir plus de congénères dans le besoin.



POURQUOI UN REFUGE ?

Avec plus de **150 sauvetages à son actif** réalisés grâce à la dévotion sans limite des familles d'accueil et à la détermination des bénévoles, notre association, **spécialisée dans les cas compliqués**, a désormais **cruellement besoin d'une structure**.

Nos amis chiens abandonnés sont **marqués par leur ancienne vie** souvent chaotique et ont besoin de temps et de travail quotidien. Cela **nécessite** d'avoir toujours des **familles d'accueil expérimentées** et au profil très particulier qui soient disponibles, ce qui est **très difficile à mettre en place** et trop incertain.

Nos nombreux **chats** à la "gueule cassée", bien **souvent malades peinent** également à **trouver une combinaison coin de moquette** paisible/ gardien patient et expérimenté. Certains en soin palliatifs, **nécessitent des soins quasi-quotidien** et une bonne connaissance des pathologies félines.



Être **famille d'accueil est un réel engagement** au quotidien qui est ponctué d'émotions fortes, d'attachement, d'inquiétude, d'impuissance et parfois d'incapacité à gérer une situation particulière.

Maillon essentiel vers une ré-adoption, nos familles d'accueil ont pour mission de **donner à l'animal toute l'assurance dont il aura besoin** pour évoluer et se sentir bien dans son nouvel environnement.

En effet, certains **ne sont pas compatibles avec tout mode de vie**, avec tous les animaux et nécessitent un **suivi particulier** et une **connaissance aiguisée de l'espèce** mais aussi de l'individu.

C'est pourquoi le **refuge devient essentiel** pour pouvoir recueillir plus d'animaux et **continuer à mener à bien nos sauvetages**.

De plus, nous proposons un **service d'éducation canine** qui pourra largement se développer grâce à **l'aménagement sur le site de parcs éducatifs**, d'un parcours d'agility et d'un grand **espace sécurisé pour les cours collectifs**.

Pour n'oublier personne, notre projet comprend également **l'aménagement d'une chatterie**, où bon nombre de nos pris en charge pourront se rétablir et se reposer le temps de retrouver une famille.

Une **infirmerie et une pouponnière seront aussi aménagées** au sein du bâtiment appartenant au corps de ferme déjà existant.





AU CŒUR DE LA BRETAGNE

C'est au coeur de la Bretagne, dans le Morbihan, proche des commodités en pleine nature et dans un cadre verdoyant, que nous avons trouvé la propriété **tant recherchée**.

Corps de ferme recherche Acquéreurs ...

1 maison d'habitation
1 poulailler de 1300m²
1 magnifique corps de ferme
5 bâtiments d'exploitations

sur une parcelle de 37000 m²

A remettre en état idéal pour création d'un refuge...

300 000 EUROS

c'est la somme que nous devons réunir pour **accomplir notre rêve** et **celui des centaines de chiens** à qui nous venons en aide chaque année.

Le cout d'acquisition de cette ferme et de ses 37 hectares de terrain , en l'état, est de 230 000 euros. Nous avons estimé les travaux à 75 000 euros minimum pour pouvoir débuter notre activité dans les normes.

Ce projet répond en tout point à un **besoin d'accueil** grandissant pour notre association et les spécificités de nos animaux.

De plus, il nous permet d'**apporter une réponse aux propriétaires** qui, par manque de Solutions d'accueil dans des structures adaptées en Bretagne, ont recours à l'euthanasie .

LE BUT EST QUE LES ANIMAUX PRIS EN CHARGE PAR L'ASSOCIATION SOIENT ACCUEILLIS DANS DES CONDITIONS QUASI-FAMILIALES FAVORISANT LEUR BIEN-ÊTRE ET LEUR BON INTÉGRATION DANS UN NOUVEL ENVIRONNEMENT.

DES INTERVENANTS SPÉCIALISÉS EN TRAITEMENT DES TRAUMATISMES ET DÉSENSIBILISATION POURRONT AINSI TRAVAILLER EN TOUTE SÉCURITÉ AVEC L'ANIMAL DIRECTEMENT SUR PLACE, PLUS FRÉQUEMMENT, DANS UN DE NOS DEUX ENCLOS DE TRAVAIL.

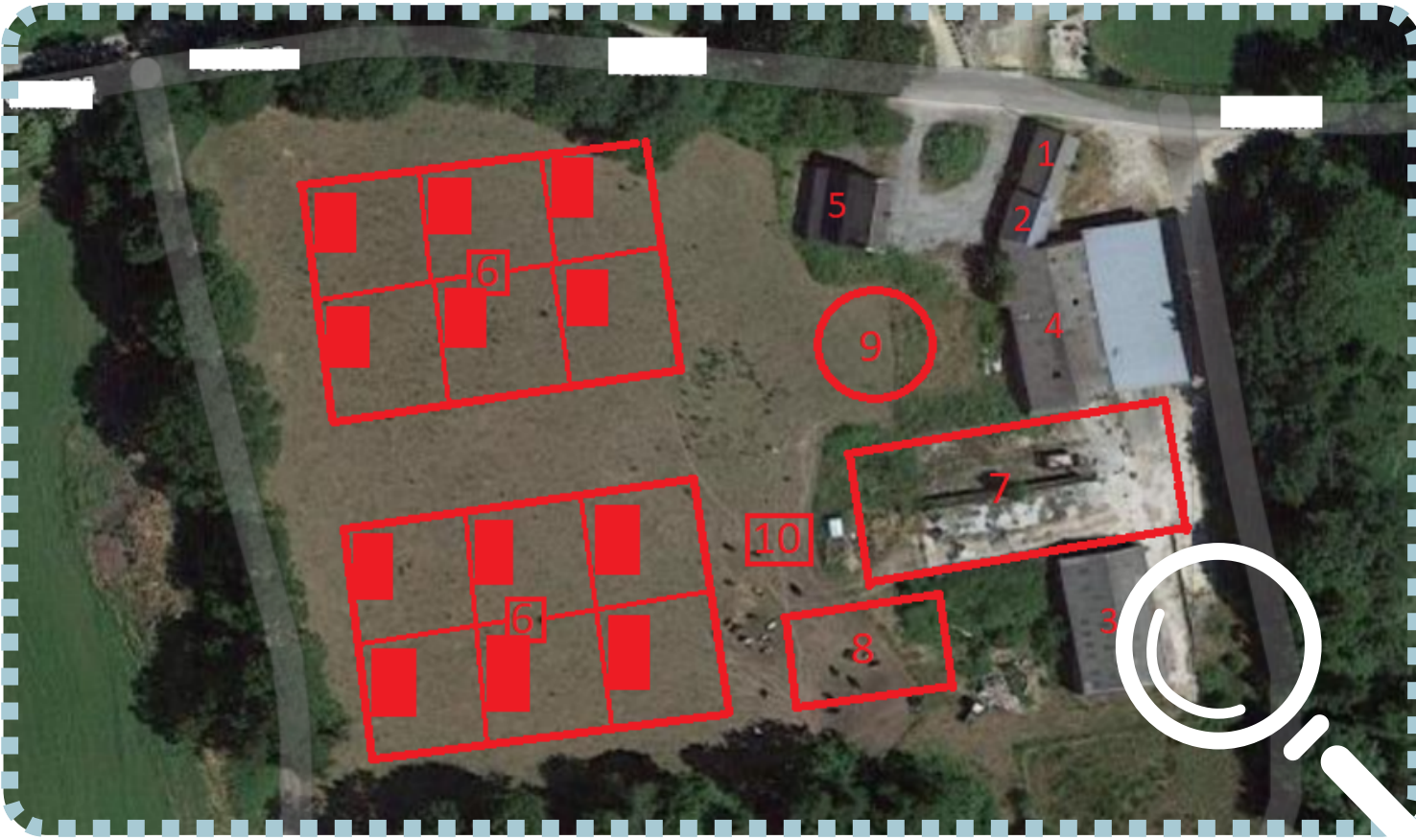
NOTRE PROJET s'inscrit dans une démarche de développement de notre association et d'expansion de nos actions. sans cet aboutissement, la pérennité de notre fonctionnement est mise en cause

Organisme reconnu d'intérêt général, sous le régime de la loi 1901, les dons reçus par l'association woof'in sont déductibles des impôts et donnent lieu à la délivrance d'un reçu fiscal.

On a besoin de vous!

DESCRIPTION DU PROJET

WOOF'SHELTER



1. Accueil
2. Infirmierie/ Nurserie
3. Box chien interieur avec cour individuel
4. chatterie
5. maison d'hôte pour les bénévoles
6. chalets individuels sur piloti x20
7. terrain de socialisation
8. Terrain d'agility
9. Spiral des donateurs
10. Stockage



12 à 20 chalets extérieurs tout confort sont prévus.

Isolés du sol, surélevés pour proposer de l'ombre.
Sera placé dans un enclos individuel de 13 m x 6m

A l'intérieur : couchette, jouets, couverture.

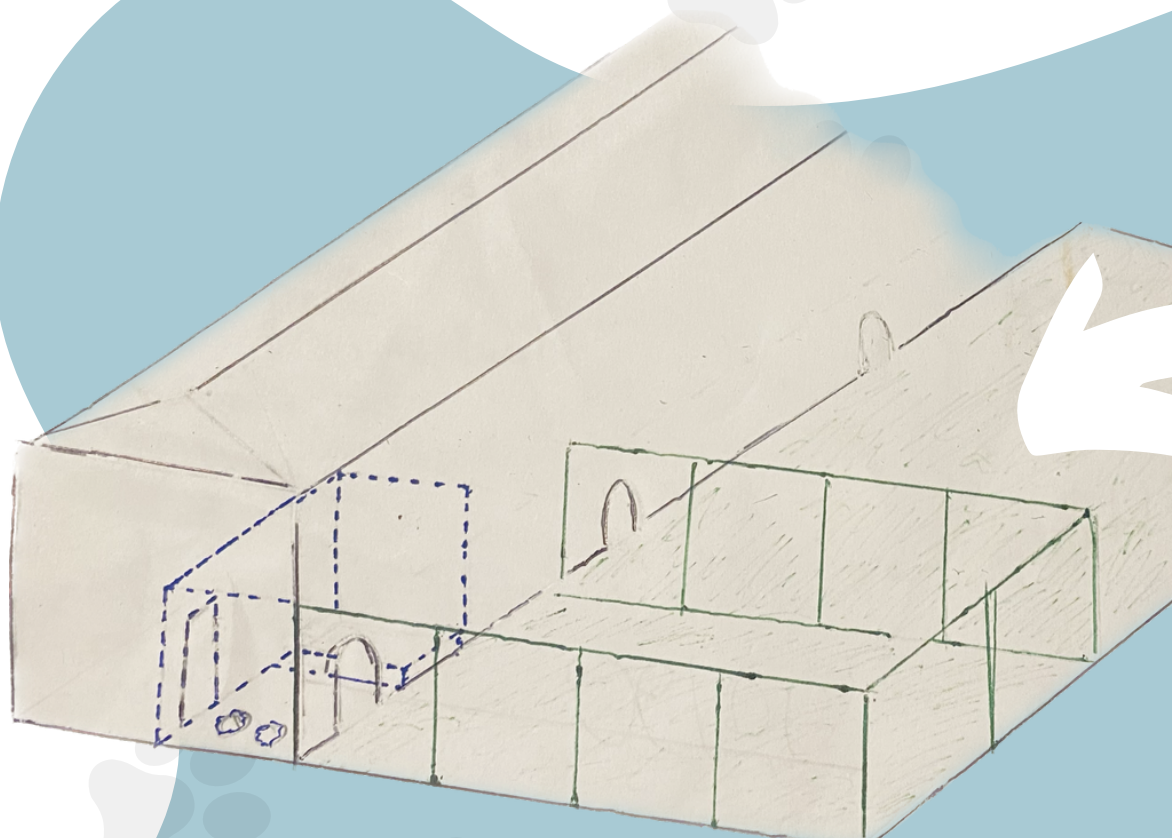
Des "tranchées" seront construites dans les enclos pour proposer aux animaux des enrichissements diversifiés.

Cout estimé des travaux (1 500 euros par box)

8 a 10 enclos mixtes (intérieur/extérieur) seront construits dans le hangar.

Des "trappes" seront découpées dans la tôle afin d'offrir aux animaux un accès permanent à un espace extérieur sécurisé par des clôtures (cf schéma suivant)

Cout estimé des travaux (2 000 euros par box)



BOX INTERIEUR

On compte sur votre solidarité pour nous aider à aboutir notre projet !



Un hangar sera réaménagé en chatterie.

25 chambres seront construites pour accueillir nos sans famille mais aussi les clients de notre pension.

En effet, un espace séparé de 10 chambres seront dédiés à l'accueil de chats appartenant à des particuliers dans le besoin.

Coût estimé des travaux : 10 000 euros



Pour honorer nos contributeurs, un "sentier" des donateurs est prévu. En effet, leur noms sera graves sur les dalles en schiste formant une grande spirale centrale



Ce bâtiment nous permettra d'y aménager un coin Accueil pour les visiteurs et les adoptants et un espace infirmerie/ nurserie pour pouvoir y placer les animaux en convalescence ou isolement.



Coût estimé des travaux : 15 000 euros



Les stagiaires et bénévoles auront la possibilité de loger sur place grâce à la WoofRoom qui sera rendu autonome et aménagée chaleureusement. Une ambiance d'auberge de jeunesse emprunte de bonnes vibrations pour nous aider à affronter nos journées marathons. Echange, convivialité et transmission.

Plusieurs espaces dédiés à l'épanouissement des animaux avec un parcours d'agilité, des installations favorisant les dépenses mentales et les travaux de recherche olfactifs seront construits.

Coût estimé des travaux : 10 000 euros



On compte sur votre solidarité pour nous aider à aboutir notre projet !





Comment nous aider ?

HelloAsso, plateforme collaborative de paiement nous permet de recevoir des dons en toute sécurité. Vous recevrez automatiquement un reçu fiscal vous permettant de défiscaliser votre don.



Solidarité Peuple Animal est la première plateforme gratuite de mise en relation entre refuges, associations et les personnes souhaitant aider les animaux. un intermédiaire entre ceux qui ont besoin d'aide et ceux qui veulent aider.

PennyPet offre à l'association un don de 20 euros a chaque ouverture de compte qu'elle initie, un bon moyen de nous venir en aide et contribuer à récolter la somme nécessaire à l'achat de notre bâtisse.



Notre partenaire YouCare reverse des repas à l'association pour chaque utilisation du moteur de recherche.

Pour cela, il suffit de nous choisir en bénéficiaire. Une solution rapide d'estomper les frais et aider nos toutous sans effort.

**Vous pouvez aussi envoyer un chèque à l'ordre l'association woof'in à l'adresse suivante:
Lieu dit " les grands champs 35235 THORIGNE-FOUILLARD**



Palliers et récompenses

Nous ne recevons à l'heure actuelle aucune subvention, et chaque petit sou généré est réutilisé quasi en direct pour honorer les paiement des nombreux frais vétérinaires.

Voici un aperçu des équivalence de don.

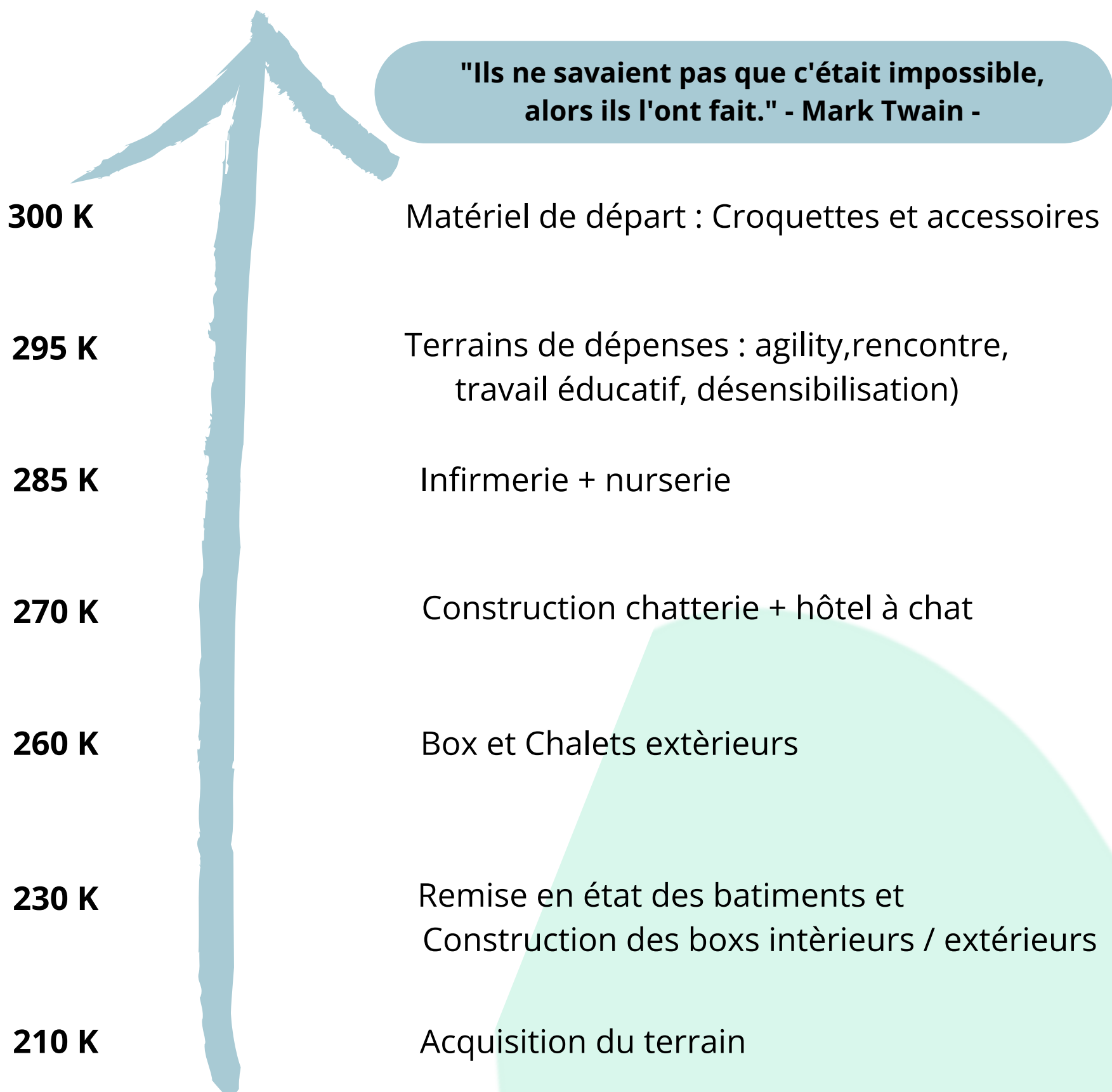
Un don de 800 euros nous permettra de construire le chalet sur pilotis.

Un don de 40 euros nous permettra de fournir une couchette douillette a nos vieux loulous.

Pour récompenser ces dons, nous offrirons des "récompenses" précisées dans la tableau ci après - poster, calendrier, choix du nom des espaces, jusqu'à la gravure du nom du donateur sur une des plaques de schistes du chemin des donateurs.

Une couchette douillette Poster dédié à l'effigie d'un de nos protégés	40 €
Frais d'entretien 1box/mois 1 calendrier de nos modèles + 1 an d'abonnement à notre e-magazine Woof'mag	100 €
4 mois de croquette chat Suivi exclusive de l'avancement du refuge en video du début à la fin.	200 €
Un chalet sur pilotis Choix du nom du chalet chien ou de la chambre chat	800 €
Construction d'un box avec chalet sur pilotis Plaque devant le box en l'honneur du donateur.	1500 €
Construction de la chatterie Nom/prénom du donateur sur un plaque en schiste dans une spirale réservée aux plus gros donateurs.	3000 €

Nous avons défini des palliers d'objectifs, le premier étant l'acquisition du terrain et des bâtisses. Nous procéderons ensuite par étape pour pouvoir accueillir au plus vite nos premiers pensionnaires.



Remerciements et contact

“La grandeur des actions humaines se mesure à l’inspiration qui les fait naître.” Louis Pasteur

Remerciements à tous les membres du bureau, à nos bénévoles, nos familles d'accueil temporaire et longue durée, nos followers, nos créatrices, nos donateurs et nos bienfaiteurs, sans qui la poursuite de notre combat serait impossible,

Merci à cette équipe de choc toujours présente.

Merci à nos partenaires de votre confiance.



www.assowoofin.fr



@assowoofin



@assowoofin



associationwoofin@gmail.com